

# Schema second opinion

- Dit is in schematische vorm de wijziging van het arbobesluit als het gaat om de second opinion.
- Omwille van de duidelijkheid zijn alleen de belangrijkste stappen vermeld.

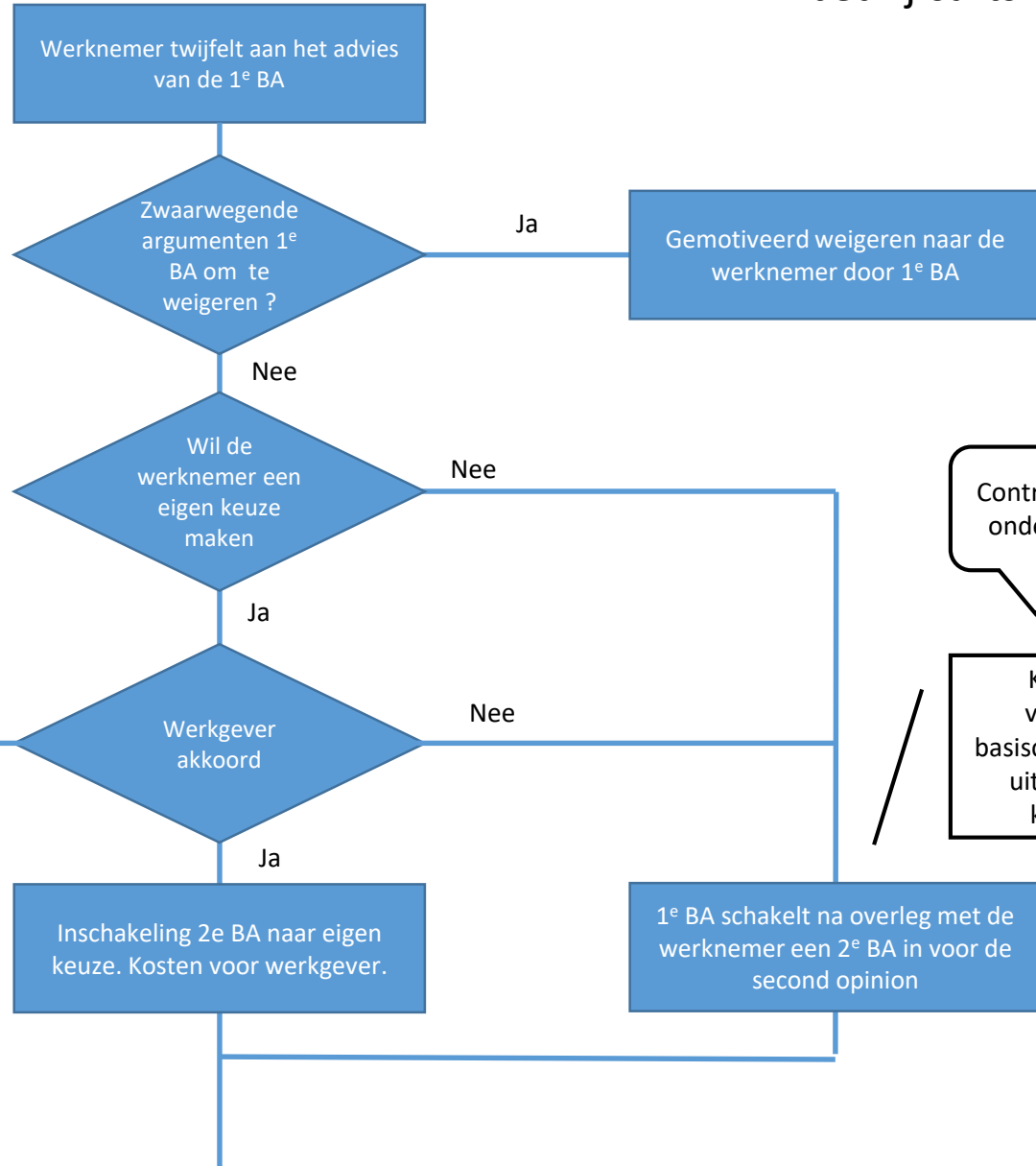
*Hoewel deze uitgave met zeer veel zorg is samengesteld, aanvaardt de auteur geen enkele aansprakelijkheid voor schade ontstaan door eventuele fouten en/of onvolkomenheden in deze uitgave.*

BA = bedrijfsarts

- Verzuimbegeleiding
- Pago
- Consultatie
- Niet: aanstellingskeuring wet op de medische keuringen van toepassing

Valt buiten de regeling arbobesluit

- Werknemer kiest voor eigen rekening een second opinion arts:
- 1<sup>e</sup> BA hoeft niets met dit advies te doen
  - 1<sup>e</sup> BA hoeft geen informatie te verstrekken.
  - Informatieverstrekking alleen na toestemming werkgever



Contract instemming ondernemingsraad

Keuze uit de lijst vastgelegd in het basiscontract, mogen niet uit hetzelfde bedrijf komen als 1<sup>e</sup> BA

